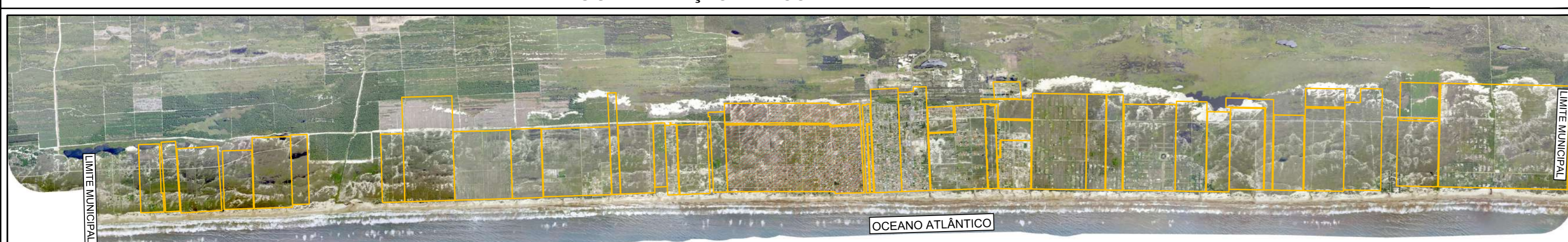




SISTEMATIZAÇÃO CARTOGRÁFICA



OCEANO ATLÂNTICO

LEGENDA

- Nº DE QUADRA PREFEITURA
- Nº DE QUADRA IPARQUE
- Nº DE LOTES PREFEITURA
- Nº DE LOTES IPARQUE
- LIMITE DE BAIRROS
- QUADRAS
- LOTES
- EDIFICAÇÕES
- PISCINAS
- ÁREA CERCADA
- LIMITE MUNICIPAL
- PERIMETRO URBANO
- APP DUNAS
- APP RIOS E LAGOAS
- ÁREAS ÚMIDAS
- UNIDADES DE CONSERVAÇÃO
- LINHA PREAMAR

ORIENTAÇÃO

ESCALA GRÁFICA

PROJEÇÃO UNIVERSAL TRANSVERSA DE MERCATOR
DATUM VERTICAL: MARCGEOID DE IBITUBA - 82
DATUM HORIZONTAL: SIRGAS 2000
FUSO 22 (MC - 51°)
Convergência e declinação do ponto Central
Latitude φ = 29°03'00.50581" S
Longitude λ = 49°34'09.15533" W
K = Fator de Escala: 0.99983041
e = Conversão meridiana: -0°14'42.10"
d = Declinação magnética: -18°52'45"
ad = Variação anual da declinação magnética: -00°07'23"
Data: 27/07/2021



ARTICULAÇÃO:

06

REALIZAÇÃO: PREFEITURA MUNICIPAL DE BALNEÁRIO GAYOTA
Avenida Guanabara, 452 - Bairro Praia Turmalina
Balneário Gaivota/SC Fone (48) 3583 0038
CEP 88955-000

EXECUÇÃO: UNIVERSIDADE DO EXTREMO SUL CATARINENSE
IPARQUE - Instituto Científico e Geológico
Rodovia Gov. Jorge Lacerda, Km 4,5 - Bairro Sangaio - Colúmbia/SC
Cx. Postal: 3167 - Fone/Fax (48) 3444-3700/3444-3742 - CEP 88805-350

TÍTULO: **BASE CARTOGRÁFICA MUNICIPAL**

BAIRRO/DESENVOLVIMENTO: **INDICADO NO MAPA**

ESCALA: 1/2.500 DATA: 2022 FOLHA: 900 X 815 mm