



Florianópolis Park

Guarajuba

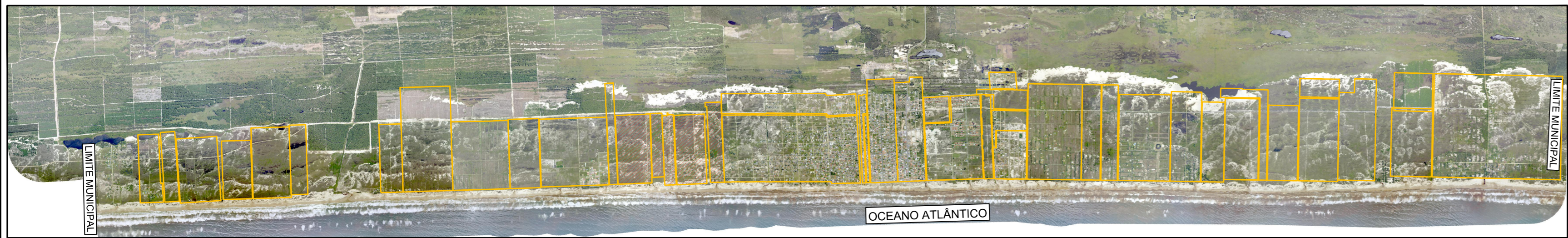
Onda Azul

Balneário Sulmar

Fernando Capelo

ÁREA DE POSSE GAVOTA IMÓVEIS LTDA

SISTEMATIZAÇÃO CARTOGRÁFICA



OCEANO ATLÂNTICO

LEGENDA

- Nº DE QUADRA PREFEITURA
- Nº DE QUADRA IPARQUE
- Nº DE LOTES PREFEITURA
- Nº DE LOTES IPARQUE
- LIMITE DE BAIRROS
- QUADRAS
- LOTES
- EDIFICAÇÕES
- PISCINAS
- ÁREA CERCADA
- LIMITE MUNICIPAL
- PERIMETRO URBANO
- APP DUNAS
- APP RIOS E LAGOAS
- ÁREAS ÚMIDAS
- UNIDADES DE CONSERVAÇÃO
- LINHA PREAMAR

ORIENTAÇÃO

ESCALA GRÁFICA

PROJEÇÃO UNIVERSAL TRANSVERSA DE MERCATOR
DATUM VERTICAL: MARCGEOID DE BAHIA DA - SC
DATUM HORIZONTAL: SIRGAS 2000

FUSO 22 (MC - 51°)
Convergência e desvio do ponto Central
Latitude = 29°03'00.50581" S
Longitude = 49°34'09.15533" W
K = Fator de Escala: 0.99983941
e = Convergência meridiana: -0°14'42.18"
d = Declinação magnética: -18°52'45"
ad = Variação anual da declinação magnética: -00°07'23"
Data: 27/07/2021



05

REALIZAÇÃO: PREFEITURA MUNICIPAL DE BALNEÁRIO GAVOTA
Avenida Guanabara, 452 - Bairro Praia Turmar
Balneário Gaúcho/SC Fone (48) 3583 0038
CEP 88955-000

EXECUÇÃO: UNIVERSIDADE DO EXTREMO SUL CATARINENSE
IPARQUE - Instituto Científico e Geológico
Rodovia Gov. Jorge Lacerda, Km 4,5 - Bairro Sangaio - Colúma/SC
Civ. Postal: 3167 - Fone/Fax (48) 3444-3700/3444-3742 - CEP 88805-350

TÍTULO: BASE CARTOGRÁFICA MUNICIPAL

BARRELOTEAMENTO: INDICADO NO MAPA

ESCALA: 1/2.500 DATA: 2022 FOLHA: 900 X 815 mm