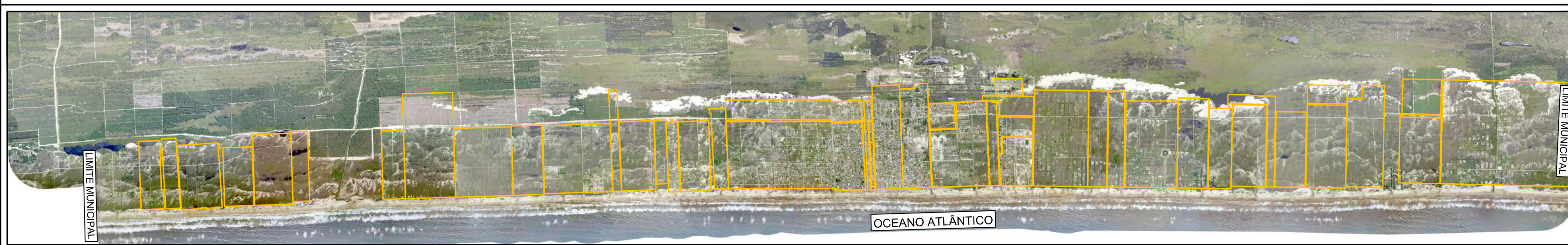




SISTEMATIZAÇÃO CARTOGRÁFICA



LEGENDA

- Nº DE QUADRA PREFEREITA
- Nº DE QUADRA IPARQUE
- Nº DE LOTES PREFEREITA
- Nº DE LOTES IPARQUE
- LIMITE DE BAIRROS
- QUADRAS
- LOTES
- EDIFICAÇÕES
- PISCINAS
- ÁREA CERCADA
- LIMITE MUNICIPAL
- PERIMETRO URBANO
- APP DUNAS
- APP RIOS E LAGOAS
- ÁREAS DE RISCO
- ÁREAS ÚMIDAS
- UNIDADES DE CONSERVAÇÃO
- LINHA PREAMAR

ORIENTAÇÃO

ESCALA GRÁFICA
 0 50 100 200 m

PROJEÇÃO UNIVERSAL TRANSVERSA DE MERCATOR
 DATUM VERTICAL: MARIGNANO DE BRITTONIA - SC
 DATUM HORIZONTAL: SIRGAS-2000
 FUSO 22 (MC - 51°)
 Convergência a destinação do ponto: Central
 Latitude φ = 29°03'00.50581" S
 Longitude λ = 49°34'09.15533" W
 K = Fator de Escala: 0.99983041
 e = Convergência meridiana: -0°42'42.10"
 d = Declinação magnética: -18°52'45"
 ad = Variação anual da declinação magnética: -00'07'23"
 Data: 27/07/2021



02

REALIZAÇÃO: PREFEITURA MUNICIPAL DE BALNEÁRIO GAIVOTA
 Avenida Guanabara, 452 - Bairro Praia Turismar
 Balneário Gaivotas/SC Fone (48) 3583 0038
 CEP 88955-000

EXECUÇÃO: UNIVERSIDADE DO EXTREMO SUL CATARINENSE
 IPARQUE - Instituto Científico e Geológico
 Rodovia Gov. Jorge Lacerda, Km 4,5 - Bairro Sangaio - Colúma/SC
 Cx. Postal: 3167 - Fone/Fax (48) 3444-3700/3444-3742 CEP 88805-350

TÍTULO: **BASE CARTOGRÁFICA MUNICIPAL**

BARROLOTEAMENTO: INDICADO NO MAPA

ESCALA: 1/2.500 DATA: 2022 FOLHA: 900 X 815 mm